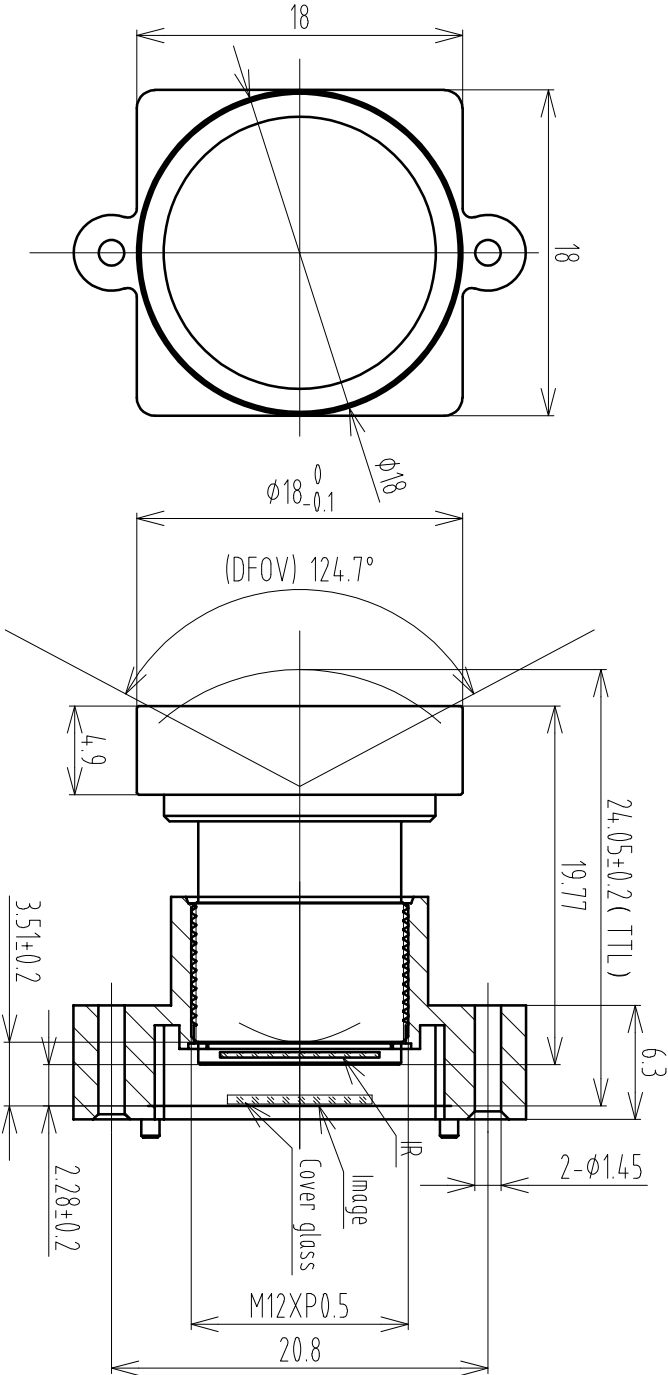




Main Specification			
Sensor		1/2.8"	
Max image		ø7.0	
F.No		2.4±5%	
EFL		1.86±5%	
FOV(°)	D(6.388mm)		124.7°±5°
	H(5.568mm)		115.1°±5°
	V(3.132mm)		79.5°±5°
FFL(IR 0.3+(G0.5)		2.28±0.2	
BFL(IR 0.3+(G0.5)		3.51±0.2	
TTL(IR 0.3+(G0.5)		24.05±0.2	
Relative illumination		>55%	
Optical Distortion	124.7°(D)	< -10%	
	115.1°(D)	< -5%	
CRA		<6.5°	
Thread		M12×P0.5	
Barrel Material		LY6061(black)	
Water-Repellent Function		none	
Resolution		8.29M	
Axis	≥0.4@250lp/mm		
	T	≥0.3@250lp/mm	
	S	≥0.3@250lp/mm	
SURFACE QUALITY			
Center		80-50	
Margin		80-50	
1		2	



TOLERANCE:				三角法		材 料 (环 保)		单 位		比 例	
LINEARITY TOLERANCES ±0.05				设计		宗刚群		2021-03-05		mm	
ANGULAR TOLERANCES ARE+30°				校 对						2.5:1	
DRAFT ANGLES ARE+0.5°/SIDE				审 核						1/1	
				版 本						V0	
				处 数		更改文件号		担当		批准	
				版本							
				代 号		CY0820A-F02规格书		CY0820A-F02SPEC		版本	